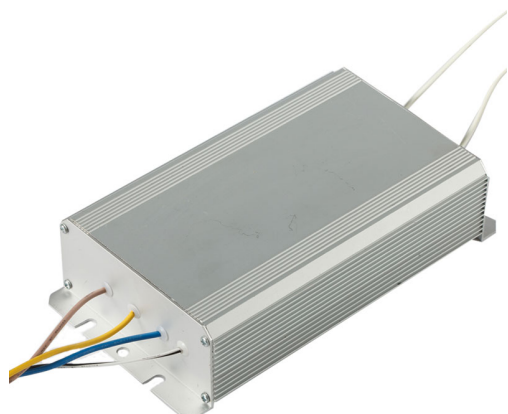


**TYPE: Losse lamp en ballast****Elektrische gegevens:**

Werkspanning: 165~265V AC

Ingangsfrequentie: 50~60Hz

Pf: >0.99

Opgenomen vermogen: 40 Watt

Systeem: elektrodevrije inductieve aansturing 230Khz

Leverbaar met dimbare ballast: 0~10VDC

Werktemperatuur: -25° ~ +50°

Certificaten: TUV-CE, RoHS (HACCP optioneel)

Branduren: >100.000

**Optische gegevens:**

Lichtkleur: warm wit (830), wit (840),  
lichtwit (850), daglicht (965)

Kleur temperatuur: 3000k, 4100k, 5000K, 6500k

RA-waarde: (CRI)>92~94 (3000~6500K)

Reflector: aluminium, reflectie >95%

**Mechanische gegevens:**

Behuizing ballast: aluminium

Circulaire glazen buis met inductie-spoelen Koper/ferriet

Lamp (vermogen)	Effectieve lichtstroom	Afmeting lamp (mm)
40W	4900-5800	Φ152xH77